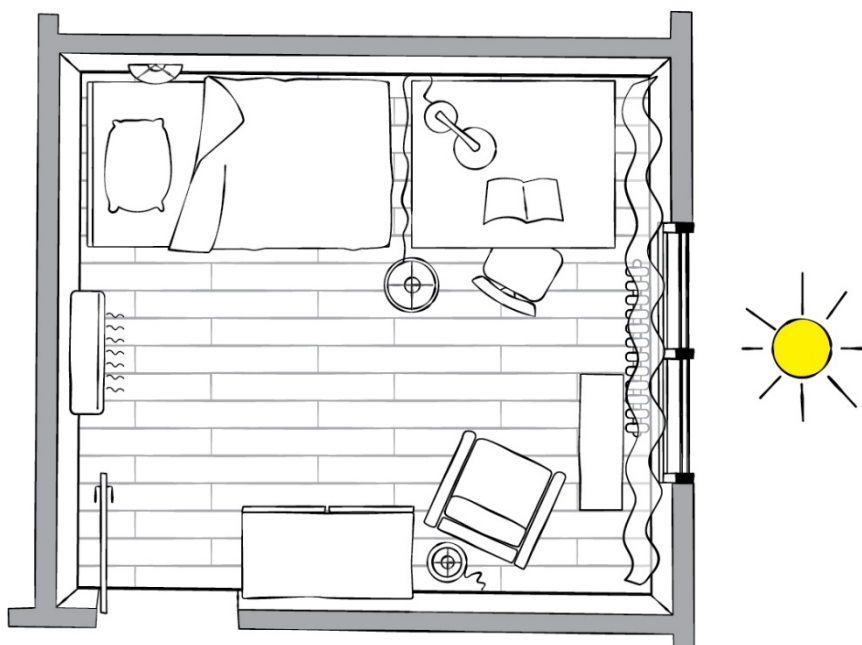


Explicații carduri

Cameră pentru un copil



Consum prea mare, pentru că:

- Pereți exteriori prea subțiri.
- Calorifer acoperit (chiar și parțial) cu mobilier – raft așezat în fața caloriferului.
- Lumina naturală a zilei nu cade foarte bine pe masa de lucru (pentru cei ce sunt obișnuiți să scrie cu dreapta, de exemplu) și poate că va trebui să tragem draperia atunci când este soare puternic afară și să aprindem lumina lămpii, chiar și în timpul zilei.
- Ferestre în plin soare – ideal ar fi fost să existe jaluzele reglabile, ca să nu simțim nevoia să tragem draperia în timpul zilei pentru a ne proteja de supraîncălzire, vara.

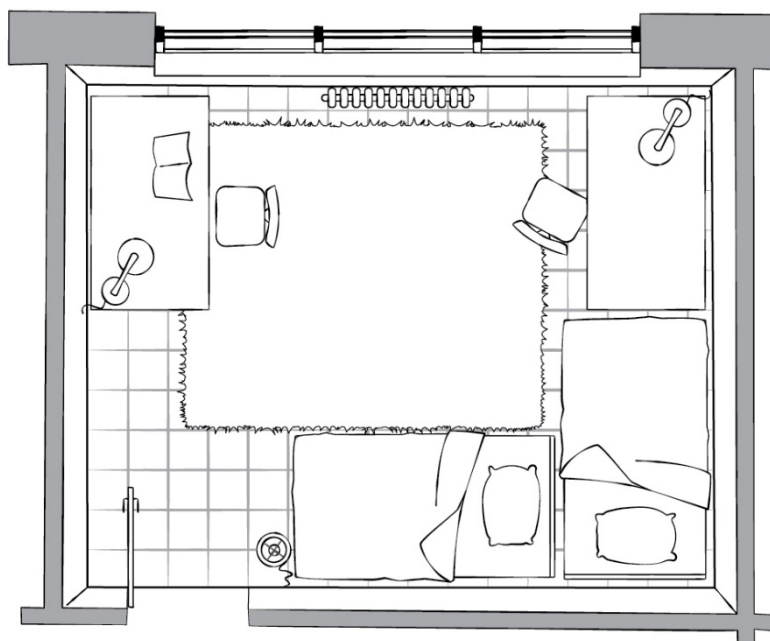
Consum redus, pentru că:

- Draperii lângă fereastră – în zilele/serile reci putem acoperi peretele și geamul cu draperia.
- Putem profita de căldura soarelui care intră gratis pe geam, iarna – putem sta la soare uneori, în iernile însorite.
- Lămpi și veioze puse corect, în locurile unde chiar sunt necesare - avem veioză pe birou, lampă pe perete la capul patului, lampadar lângă fotoliu etc.
- Ferestrele moderne, cu tâmplărie groasă, izolantă și geam dublu.

Alte sugestii, pentru reducerea consumului de energie electrică:

- Lăsăm neacoperite ferestrele însorite, iarna - lăsăm soarele iarna să ne încălzească, dacă activitățile desfășurate în cameră ne permit acest lucru.
- Ne îmbrăcăm potrivit anotimpului / Ne îmbrăcăm potrivit situației.
- Nu acoperim caloriferul cu draperii lungi.
- Jaluzelele reglabile sau obloanele puse pe exterior sunt perfecte pentru umbră, vara. / Jaluzelele reglabile puse pe exterior ne feresc cel mai bine de supraîncălzirea interiorului.
- Vegetația în dreptul geamurilor umbrește și ferește de supraîncălzire – dacă avem ocazia, putem planta acolo unde nu avem arbori sau plante agățătoare pe fațadă.
- Ținem ușile și ferestrele închise în camerele pe care le încălzim sau le răcim.
- Oprim încălzirea sau răcirea din camerele nefolosite. / Închidem becurile care nu ne folosesc. / Oprim aparatul electronic atunci când nu o folosim.
- Evităm să stăm în soare prea puternic vara, la interior.
- Avem grijă de aparatele noastre, ca să nu consume prea mult.

Cameră pentru doi copii



Consum prea mare, pentru că:

- Ferestre mari neprotejate cu draperii.
- Ferestre în umbră, prin care niciodată nu trece soarele. / Camere în care nu ajunge soarele.
- Mobilier prea aproape de locul pe unde se poate strecura frigul în cameră.
- Lumina naturală a zilei nu cade foarte bine pe birouri – pentru cei ce sunt obișnuiți să scrie cu dreapta, de exemplu, pe unul din birouri va fi umbră pe caietul de scris
- Pardoseli care dau senzația de „rece” – sub unul din birouri se va resimți mai mult
- Lămpi sau veioze care lipsesc din locuri unde ar fi fost necesare – de exemplu la capul unuia din paturi.

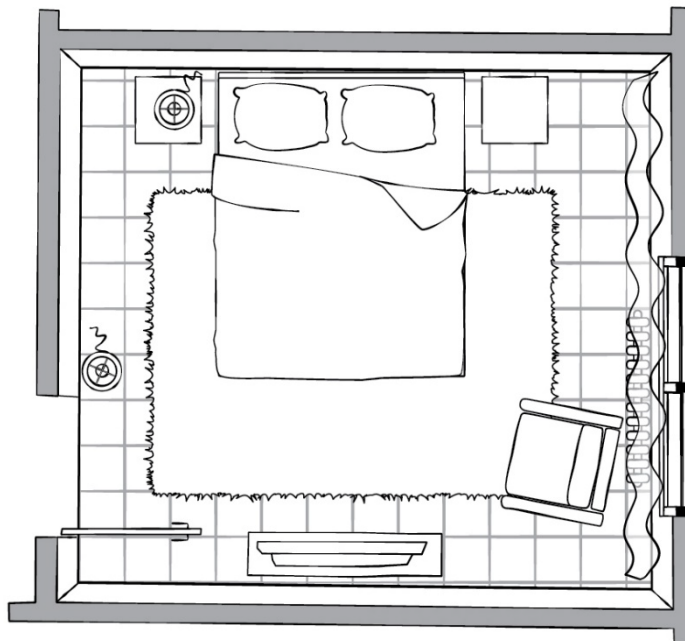
Consum redus, pentru că:

- Ferestrele moderne, cu tâmplărie groasă, izolanță și geam dublu.
- Pereții groși sau termoizolați ne protejează cel mai bine de condițiile din exterior.
- Covoarele ne izolează față de pardoselile care se simt reci.
- Lămpi sau veioze puse corect, în locurile unde chiar sunt necesare - pe birouri
- Lumina naturală a zilei cade corect pe suprafața de lucru – măcar pe unul din birouri! (pentru cineva care scrie cu dreapta este bine așezat biroul din dreapta, pentru cineva care scrie cu stânga este bine așezat biroul din stânga).

Alte sugestii, pentru reducerea consumului de energie electrică:

- Oprim încălzirea sau răcirea din camerele nefolosite. / Închidem becurile care nu ne folosesc. / Oprim aparatura electronică atunci când nu o folosim.
- Ne îmbrăcăm potrivit anotimpului. / Ne îmbrăcăm potrivit situației.
- Ținem ușile și ferestrele închise în camerele pe care le încălzim sau le răcim.
- Oprim încălzirea sau răcirea din camerele nefolosite / Închidem becurile care nu ne folosesc. / Oprim aparatura electronică atunci când nu o folosim.
- Nu acoperim caloriferul cu draperii lungi.

Dormitor părinți



Consum prea mare, pentru că:

- Pereții exteriori sunt prea subțiri.
- Ferestrele sunt prea subțiri, nmodernizate.
- Ferestre în umbră, prin care niciodată nu trece soarele / Camere în care nu ajunge soarele.
- calorifer acoperit (chiar și parțial) cu mobilier
- Lămpi sau veioze care lipsesc din locuri unde ar fi fost necesare – de exemplu pe una din noptiere, lângă fotoliu, dar și o lampă poziționată la intrarea în cameră unde nu este chiar necesară etc.

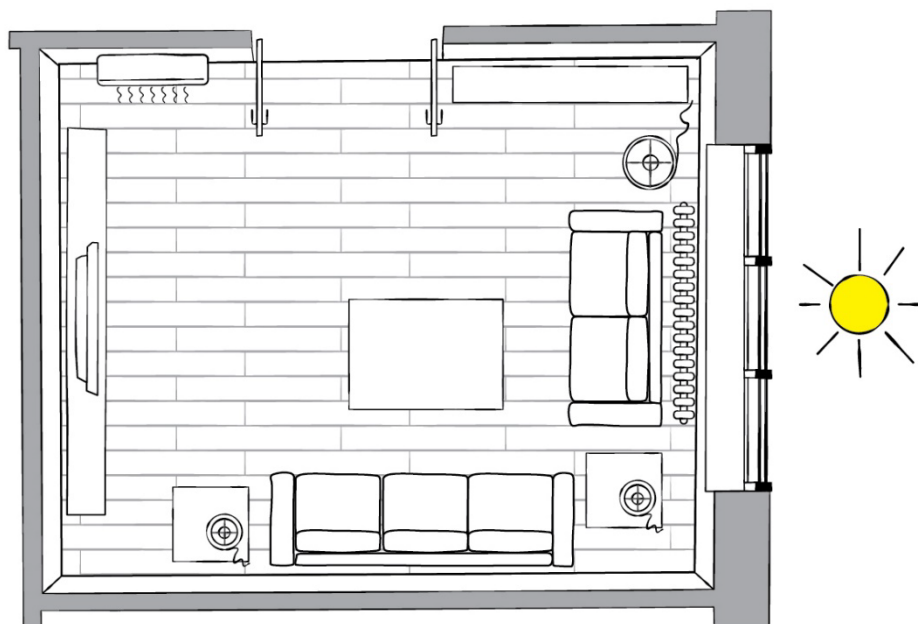
Consum redus, pentru că:

- Draperii lângă fereastră – în zilele/serile reci putem acoperi peretele și geamul cu draperia.
- Lămpi puse corect, în locurile unde chiar sunt necesare - avem veioză pe una din noptiere.
- Covoarele ne izolează față de pardoselile care se simt reci.

Alte sugestii, pentru reducerea consumului de energie electrică:

- Schimbăm ferestrele vechi, deteriorate, sparte, cu găuri etc.
- Oprim încălzirea sau răcirea din camerele nefolosite. / Închidem becurile care nu ne folosesc. / Oprim aparatura electronică atunci când nu o folosim.
- Ținem ușile și ferestrele închise în camerele pe care le încălzim sau le răcim.
- Ne îmbrăcăm potrivit anotimpului. / Ne îmbrăcăm potrivit situației.
- Nu acoperim caloriferul cu draperii lungi.
- Oprim televizorul când nu-l folosim.

Living



Consum prea mare, pentru că:

- Ferestre mari neprotejate cu draperii.
- Calorifer acoperit de mobilier.
- Mobilier prea aproape de zona supraîncălzită, unde bate mereu soarele.
- Ferestre în plin soare – neprotejate cu jaluzele sau draperii. Ideal ar fi fost să avem jaluzele reglabile, ca să ne protejăm de supraîncălzire, vara, și în general de strălucirea deranjantă a soarelui când de exemplu vrem să urmărim emisiunile TV.
- Mobilier prea aproape de locul pe unde se poate strecura frigul în cameră.

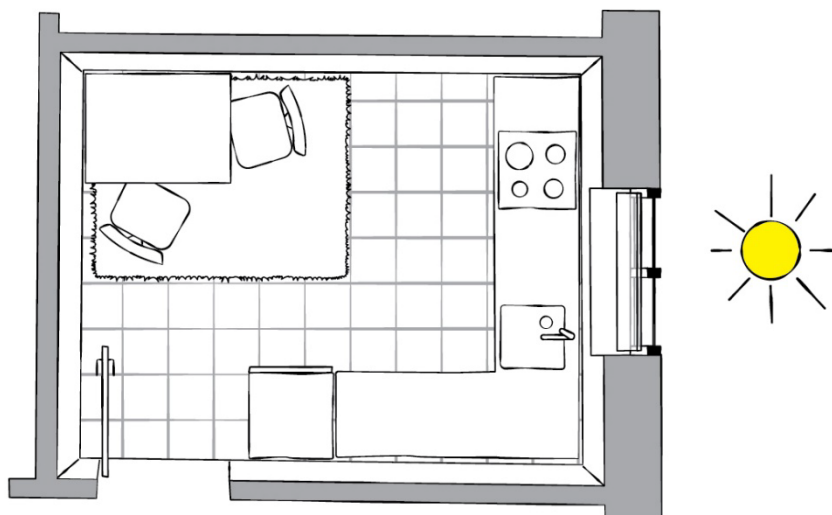
Consum redus, pentru că:

- Pereții groși sau termoizolați ne protejează cel mai bine de condițiile din exterior.
- Ferestrele moderne, cu tâmplărie groasă, izolanță și geam dublu.
- Putem profita de căldura soarelui care intră gratis pe geam, iarna – putem sta la soare uneori, în iernile însorite.
- Lămpi și veioze puse corect, în locurile unde chiar sunt necesare.

Alte sugestii, pentru reducerea consumului de energie electrică:

- Lăsăm neacoperite ferestrele însorite, iarna - lăsăm soarele iarna să ne încălzească, dacă activitățile desfășurate în cameră ne permit acest lucru.
- Jaluzelele reglabile sau obloanele puse pe exterior sunt perfecte pentru umbră, vara. / Jaluzelele reglabile puse pe exterior ne feresc cel mai bine de supraîncălzirea interiorului.
- Vegetația în dreptul geamurilor umbrește și ferește de supraîncălzire – dacă avem ocazia, putem planta acolo unde nu avem arbori sau plante agățătoare pe fațadă.
- Ne îmbrăcăm potrivit anotimpului. / Ne îmbrăcăm potrivit situației.
- Ținem ușile și ferestrele închise în camerele pe care le încălzim sau le răcim.
- Oprim încălzirea sau răcirea din camerele nefolosite. / Închidem becurile care nu ne folosesc. / Oprim aparatura electronică atunci când nu o folosim.
- Oprim televizorul când nu-l folosim.
- Evităm să stăm în soare prea puternic vara, la interior.

Bucătărie



Consum prea mare, pentru că:

- Ferestrele prea subțiri, nemodernizate.
- Calorifer acoperit cu mobilier (de regulă caloriferul este așezat sub fereastră).
- Mobilier (parte din blatul de lucru) prea aproape de zona supraîncălzită, unde bate mereu soarele.
- Ferestre în plin soare – ideal ar fi fost să existe jaluzele reglabile, ca să nu simțim nevoia să tragem draperia în timpul zilei pentru a ne proteja de supraîncălzire, vara.
- Pardoseli care dau senzația de „rece”.

Consum redus, pentru că:

- Putem profita de căldura soarelui care intră gratis pe geam, iarna – putem sta la soare uneori, în iernile însorite.
- Peretii groși sau termoizolați ne protejează cel mai bine de condițiile din exterior.
- Covoarele ne izolează față de pardoselile care se simt reci – covor bine așezat aici, sub locul de luat masa.
- Lumina naturală a zilei cade corect pe blaturile de lucru.

Alte sugestii, pentru reducerea consumului de energie electrică:

- Schimbăm ferestrele vechi, deteriorate, sparte, cu găuri etc.
- Lăsăm neacoperite ferestrele însorite, iarna - lăsăm soarele iarna sa ne încălzească, dacă activitățile desfășurate în cameră ne permit acest lucru
- Jaluzelele reglabile sau obloanele puse pe exterior sunt perfecte pentru umbră, vara / Jaluzelele reglabile puse pe exterior ne feresc cel mai bine de supraîncălzirea interiorului.
- Ne îmbrăcăm potrivit anotimpului / Ne îmbrăcăm potrivit situației.
- Vegetația în dreptul geamurilor umbrește și ferește de supraîncălzire – dacă avem ocazia, putem planta acolo unde nu avem arbori sau plante agățătoare pe fațadă.
- Evităm să stăm în soare prea puternic vara, la interior.
- Ținem ușile și ferestrele închise în camerele pe care le încălzim sau le răcim.
- Oprim încălzirea sau răcirea din camerele nefolosite / Închidem becurile care nu ne folosesc
- Avem grijă de aparatele noastre, ca să nu consume prea mult.